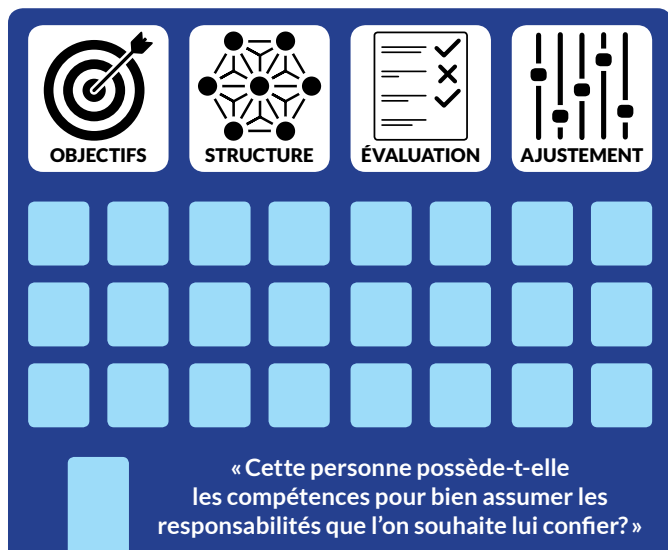


Entreprises et organisations



Personnes



Le facteur HUMAIN est l'ingrédient essentiel à tout projet.

C'est pourquoi nous proposons différentes

DÉMARCHES INTÉGRÉES DE DÉVELOPPEMENT

CE QUI NOUS DISTINGUE

- **Les dynamiques de la personne**
Modèle d'explication du fonctionnement humain basé sur les quatre constituantes de la personnalité : l'imagination, la raison, les émotions et l'action.
- **L'approche m3i**
Approche didactique qui consiste en **Mesurer** ses habiletés et pratiques, puis en **Modifier** certaines d'entre elles, afin de **Maîtriser** de nouvelles compétences et de les **Intégrer** à son quotidien.
- **L'ingénierie de la performance humaine^{MC}**
Concept qui permet d'élaborer des stratégies et des processus en intégrant les attitudes et comportements des personnes impliquées dans la production d'un bien ou la livraison d'un service.
- **Les outils d'autodiagnostic uniques**
Rapports personnalisés qui visent à optimiser les attitudes et comportements grâce à l'analyse comparative de données provenant de milliers de répondants.
- **Les formateurs / accompagnants / coachs (FAC)**
Accompagnants accrédités, qualifiés pour interpréter les outils d'autodiagnostic.
- **La distinction entre GESTION et SUPERVISION**
Deux fonctions complémentaires, essentielles à toute entreprise ou organisation.

À chaque questionnement correspond une DÉMARCHE INTÉGRÉE DE DÉVELOPPEMENT

QUESTIONNEMENT	OUTIL D'AUTODIAGNOSTIC	CLIENTÈLE VISÉE					Travailleur	DÉMARCHE RECOMMANDÉE	
		Gestionnaire		Superviseur		Rencontres		Individuelles	De groupe
		En poste	Aspirant	En poste	Aspirant				
Développement de mes habiletés de gestion ou de supervision									
1	Jusqu'à quel point je possède les attributs personnels pour bien gérer des personnes?	Gestion des personnes au quotidien	✓ optionnel	✓	✓ optionnel	✓			
2	Jusqu'à quel point je manifeste les attitudes et les comportements qui me permettent de satisfaire aux besoins des membres de mon équipe?	Gérer avec C.O.E.U.R.	✓ optionnel	✓	✓ optionnel	✓		3 séances 4 heures (90-60-90 min)	Analyse collective du rapport 1 jour
3	Jusqu'à quel point je suis habile à composer avec les grands enjeux de la supervision?	Bilan de supervision (+ optionnel) Perception du supérieur	✓ optionnel	✓	✓ optionnel	✓			
4	Quel est mon degré de compétence pour bien exercer ma fonction de : gestion?	Profil 7-D	✓					4 séances 8 heures (4 × 120 min)	Les 7 piliers d'une vie de gestion réussie 4 jours
	supervision?				✓		M3I—Supervision Essentiel 8 jours Enrichi 6 jours Intégral 6 jours		
5	Jusqu'à quel point j'optimise le fonctionnement de mon équipe?	Profil d'équipe	✓		✓			3 séances 4 heures (90-60-90 min)	Analyse collective du rapport 1 jour
Développement de mes habiletés personnelles et professionnelles									
6	Comment je m'investis dans mon milieu professionnel?	Qui suis-je? (Une façon de me définir)	✓	✓	✓	✓	✓		M3I—Intégration 3 jours
7	Comment je réagis aux tensions du quotidien?	Mesure de l'équilibre personnel	✓	✓	✓	✓	✓	3 séances	Maîtriser le stress au travail 2 jours
8	Comment je chemine dans la turbulence?	Profil d'adaptation au changement	✓	✓	✓	✓	✓	4 heures (90-60-90 min)	La gestion du changement 2 jours
9	Comment j'exploite mon potentiel pour en tirer pleinement profit?	Bilan et Optimisation	✓	✓	✓	✓	✓		Analyse collective du rapport 1 jour

GESTION

- Donner les orientations.
- Pourvoir aux ressources.
- Établir les processus, procédures et méthodes.
- Développer les mécanismes de contrôle et d'évaluation.
- Procéder aux ajustements nécessaires pour obtenir les résultats escomptés.

Deux fonctions complémentaires

Tout gestionnaire fait de la supervision dès qu'il prend en charge la réalisation d'un projet avec l'aide des personnes dont il s'entoure.

SUPERVISION

- Garantir la conformité aux standards.
- Parer aux imprévus et contraintes.
- Garder un contact continu avec le personnel des opérations.
- Aider les collaborateurs en difficulté.
- Assurer quotidiennement la réalisation du travail.